



ACA RENTAL ACA 专业摄影器材出租

HASSELBLAD
Mamiya leaf PHASEONE
CONTAX Rolleiflex
CAMBO Canon Nikon

HENSEL Profoto
PERFORMING LIGHT
broncolor BRIESE
dedolight
aurora aurora Lite Bank

Cactus PocketWizard Phottix SEKONIC
FOSTA Mergin X MAGMOD
x-rite
Manfrotto WACOM
MAGLINER Pro easy



foto:HARVEY

服务热线 Service Hotline: 400 676 2125

Introduction

ACA RENTAL，隶属耐索摄影数码科技有限公司，一直本着「以客为尊」及「专业服务」的敬业精神，以踏实严谨的态度为客户提供优质服务。为了进一步支持摄影行业发展及减轻摄影师的发展资金压力，于全国各大城市推行影像服务，分别在香港、广州、北京、上海、等城市设立了影棚工作平台，配置及出租顶级摄影器材，各棚区均参照欧洲专业影棚模式全新装修，提供国际化先进水准的工作环境、器材设备、美术置景等。公司拥有顶级数码相机和后背（飞思、利图、哈苏、禄来等品牌），进口灯光系统（保富图、康素、布朗、贝尔莎、滴度光、阿拉丁等品牌），专业电脑配套设备，各色进口背景纸、6米白色无影墙，360度摇臂等进口摄影相关附件。VIP 休息室环境舒适，免费提供网络，配备的独立化妆台可供多人同时化妆。适合拍摄艺人、时装模特、人物专题、写真、产品广告静物等多种题材的摄影作品。

我们致力于为每一位摄影师和各广告公司提供最专业完善的工作环境以及时尚的创意空间。

Contents

Studio - Shanghai Studio	02
Studio - Beijing Studio	08
Studio - Guangzhou Studio	10
Digital Back	12
MF Camera、 Lens & Accessories	12
Anagramm Scanning Back	13
Cambo LF Camera、 Lens & Accessories	14
Cambo Technical Camera、 Lens & Accessories	14
135 DSLR Camera、 Lens & Accessories (Canon)	15
135 DSLR Camera、 Lens & Accessories (Nikon)	15
Computer & Accessories	15
Studio Accessories	15
Hensel Lighting - Strobe	16
Broncolor Lighting - Strobe	17
Profoto Lighting - Strobe	18
Aurora SoftBox Compatible to Hensel / Bron / Profoto	18
Briese Lighting - Strobe	19
ARRI / YiYing Cine Lighting	19
Fluorescent / Tungsten	19
Lighting Stand	20
Camera Tripod & Accessories	20
Studio Accessories	20
Rental Terms	21

目录

ACA 出租 - 上海影棚	02
ACA 出租 - 广州影棚	08
ACA 出租 - 北京影棚	10
利图数码后背及配件	12
120 相机及配件	12
安耐格高精度扫描式后背	13
金宝座机、镜头及配件	14
金宝手持座机、镜头及配件	14
135 相机及配件 (佳能)	15
135 相机及配件 (尼康)	15
电脑及相关器材	15
助理人员	15
康素闪灯及配件	16
布朗闪灯及配件	17
保富图闪灯及配件	18
阿罗拉柔光箱及配件	18
BRIESE 闪灯	19
阿徕 / 艺影电影灯系列	19
延续光 / 翻拍灯光系列	19
灯光脚架	20
其他相机配套设备	20
影棚配件	20
租用条款	21

上海

ACA A 棚

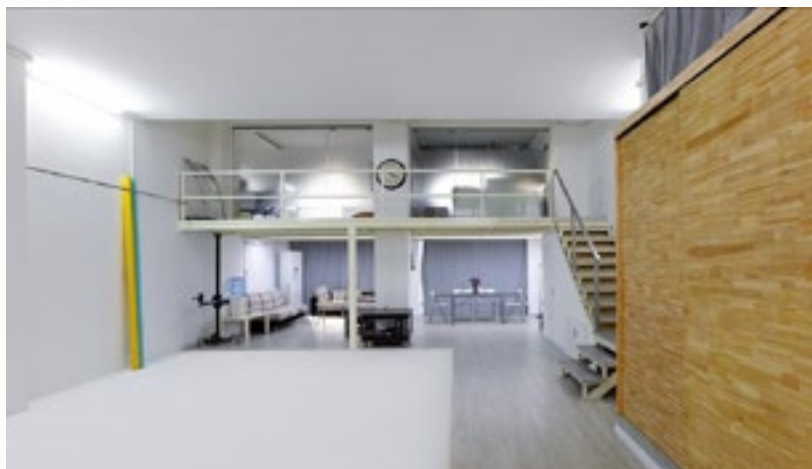
ACA A STUDIO



Standard Price 标准价格：¥1780 元 / 8 Hours 小时 (含康素单灯 x3)

Upgraded Price 进阶价格：¥2200 元 / 8 Hours 小时 (含布朗 A4 电源箱 x1+ 布朗 Pulso 灯头 x2 或保富图 8A 电源箱 x1+ 保富图 UV 灯头 x1)

NEXOR A Studio 摄影棚位于上海市中心黄金地段静安区，交通迅捷，环境舒适，设备齐全。棚区参照欧洲专业影棚模式全新装修，提供国际化先进水准的工作环境、器材设备、美术置景等。公司总营业面积近 200 m²，棚内拍摄区达 128 m²，棚高达 4.8m。



Studio A 一层立面图



Studio A 二层立面图

地址：上海市静安区武定西路 1288 号海影大厦 304 室

面积：128 平方米

楼层高度：4.8m

配套设施：配有独立化妆间，休息区，冷暖空调

Address: Room 304, Hai Ying Building, 1288 Wu Ding Xi Road, Jing An Disterict, Shanghai, China

Area: 128 sq. mete

Height: 4.8m

Amenities: Make up room, resting area, air-conditioning

上海

ACA C 棚 ACA C STUDIO



Standard Price 标准价格：¥2780 元 / 8 Hours 小时 (含康素 NOVA 电源箱 x1+ 康素灯头 x1+ 康素单灯 x2)

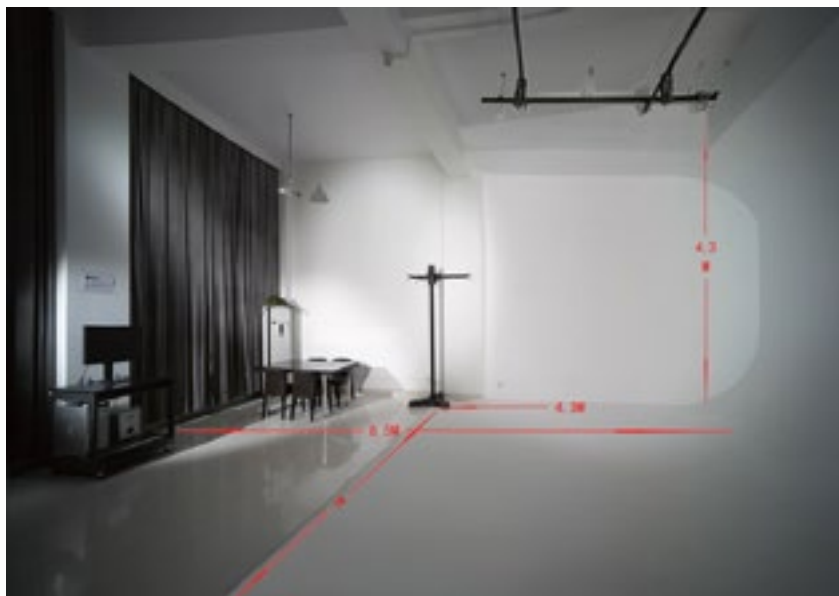
Upgraded Price 进阶价格：¥3080 元 / 8 Hours 小时 (含布朗 A4 电源箱 x1+ 布朗 Pulso 灯头 x2)



ACA C Studio 摄影棚与 A Studio 摄影棚相邻，同样是参照欧洲专业影棚模式全新装修，棚内拍摄区达 128 m²，棚高达 4.3m。利用空间广泛，可同时容纳两组人员进行摄影工作。会客区除了接待或与客户洽谈之外，还可结合配备的开放式烹调区，用于食品摄影、厨卫拍摄等场景。







地址：上海市武定西路 1288 号海影大厦 306 室

面积：150 平方米

楼层高度：4.8m

配套设施：VIP 室，内部洗手间，独立化妆间，开放式厨房

Address: Room 306, Hai Ying Building, 1288 Wu Ding Xi Road, Shanghai, China

Area: 150 sq. mete

Height: 4.8m

Amenities: Make up room, resting area, air-conditioning, open kitchen



Studio C 一层立面图



Studio C 二层立面图

广州

求其影棚

CausalKey STUDIO

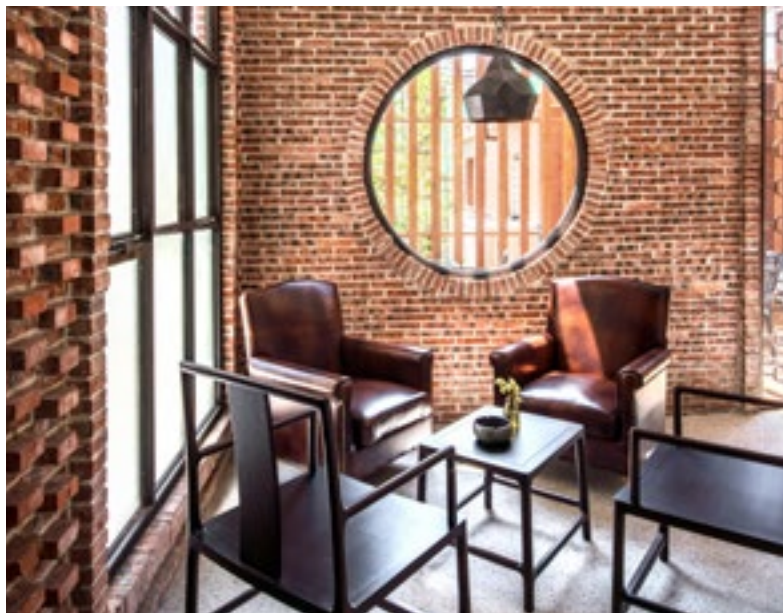




求其影棚：

求其文化公社由一个专业的影棚 / 工作区和一个极具风格的休闲区组成。影棚设计简洁，无柱空间 8m x 10m，层高 4.2m，能满足服装、人像、静物等搭景及拍摄需求，适合中小型新品 & 服装系列发布会。空间有着强烈的工业 LOFT 风格，任何制景风格都能无缝融入，突出主题；空间中经过精心设计而做出功能分割的工作区间能够在观看拍摄的情况下相对独立地进行其他工作或小型会议，十分适合团队多任务的拍摄工作。





求其文化公社：

休闲区间相对独立于影棚 / 工作区，有一个厨房、水吧、中式茶室以及户外区，是一个功能多样，休闲趣味十足，可为工作区提供后勤服务的独立天地。水吧可提供精品咖啡及其他饮品，并能根据客户需求提供茶点和简餐；茶室可作为客户商谈或媒体采访区域，隐私性高，户外区则适合休闲休憩。这些充满着耐人寻味的设计细节的角落都能作为合适的影像或视频的拍摄场景。

地址：广州市越秀区麓苑路 42 号大院 2 号楼 109

面积：220 平方米

楼层高度：4.2m

配套设施：配有独立咖啡间、茶室、厨房，个性化化妆区，星级卫浴、洗手间

Address: 109, Block 2, 42 Lu Yuan Road Guangzhou, China,

Area: 220 sq. mete

Height: 4.2m

Amenities: Make up room, resting area, air-conditioning

广州

耐索影棚

NEXOR STUDIO



Standard Price 标准价格：¥2200 元 / 8 Hours 小时 (含康素 NOVA 电源箱 x1+ 康素灯头 x1+ 康素单灯 x2)

Upgraded Price 进阶价格：¥2500 元 / 8 Hours 小时 (含布朗 A4 电源箱 x1+ 布朗 Pulso 灯头 x3)

NEXOR 广州影棚位于商业金融区淘金创意园内，交通便利，环境幽雅宽敞。影棚于 2014 年 4 月重新装修，全新融入典雅的后现代理念风格。棚内配有复式休息区、吧台休息区，配备独立星级化妆间和更衣间，免费提供网络；支持超大功率设备，配有多种知名进口品牌相机和灯光系统。适合拍摄产品广告、静物、时装模特、人物专题等多种体裁的摄影作品。



地址：广州市越秀区麓苑路 42 号 2 栋 101 室

面积：128 平方米

楼层高度：4.2m

配套设施：配有独立化妆间，休息区，冷暖空调

Address: 101, Block 2, 42 Lu Yuan Road Guangzhou, China,

Area: 128 sq. mete

Height: 4.2m

Amenities: Make up room, resting area, air-conditioning



广州影棚 一层立面图



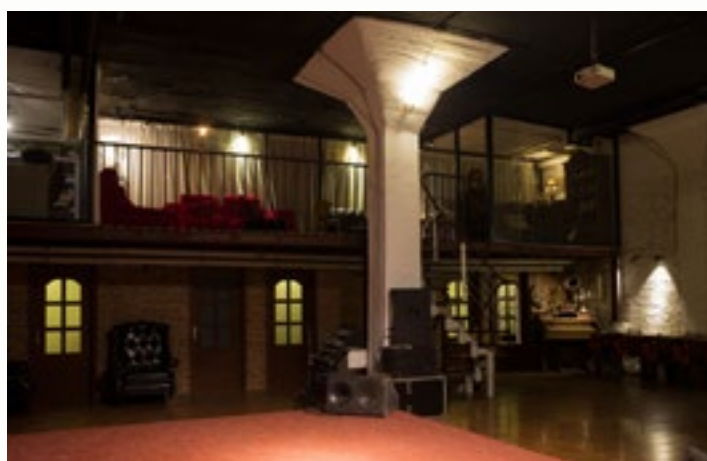
广州影棚 二层立面图

北京

BJ NEXOR



Standard Price 标准价格：¥250 元 / 1 Hours 小时 (不含器材)



NEXOR 北京摄影棚基地位于北京朝阳区团结湖东里，毗邻三里屯繁华地段。拥有 128 多平方专业影棚用于影视拍摄和商业广告拍摄租赁，配有专业数码后背、德国进口灯光系统等器材设备。棚内设有接待区、休闲区、化妆间、更衣间、客户 VIP 休息区等。舒适的环境、专业的设备，为您打造专业级的拍摄环境。

地址：北京市朝阳区团结湖东里 12 号团结公寓写字楼

面积：128 平方米

楼层高度：4.8m

配套设施：配有独立化妆间，休息区，冷暖空调

Address: Tuanjie Apartment NO.12 Tuan Jie Hu Dong Li Chao Yang District Beijing,China

Area: 128 sq. mete

Height: 4.8m

Amenities: Make up room, resting area, air-conditioning

DIGITAL-MEDIUM FORMAT CAMERA & LENS 中画幅数码相机及镜头

*Remarks:For Leaf digital back rental,please specify related camera mount(Leaf/Rollei Hy6/Sina Hy6,Mamiya 645AFD/DF,Hasselblad V & H,Contax 645AF)

*注:租用数码后背请注明相应的相机卡口(利图/禄来 Hy6/仙娜 Hy6、玛米亚 645AFD/DF、哈苏 V 系、哈苏 H1 系、康泰时 645AF)

All prices are quoted in RMB ¥

所有价格均为人民币¥

Leaf PHASEONE HASSELBLAD Digital Back		数码后背及配件	1day(天)	2days(天)
A090	Leaf Credo 80 - 80MP Digital Back	利图 酷图 80 8000 万像素数码后背	5,500	8,800
A091	Leaf Credo 60 - 60MP Digital Back	利图 酷图 60 6000 万像素数码后背	5,000	8,000
A092	Leaf Credo 40 - 40MP Digital Back	利图 酷图 40 4000 万像素数码后背	4,500	7,200
A101	Leaf Aptus II 12 - 80MP Digital Back	利图 奥图视 -II 12 8000 万像素数码后背	4,300	6,880
A110	Leaf Aptus II 10 - 56MP Digital Back	利图 奥图视 -II 10 5600 万像素数码后背	3,800	6,080
A200	Leaf Aptus II 8 - 40MP Digital Back	利图 奥图视 -II 8 4000 万像素数码后背	3,500	5,600
A210	Leaf Aptus II 7 - 33MP Digital Back	利图 奥图视 -II 7 3300 万像素数码后背	2,800	4,480
A400	Leaf Aptus II 5 - 22MP Digital Back	利图 奥图视 -II 5 2200 万像素数码后背	1,300	2,080
A421	PhaseOne P45+ 39MP Digital Back	飞思 P45 + 3900 万像素数码后背	3,300	5,280
A431	Hasselblad H4D 50MP Digital Back	哈苏 H4D 50 5000 万像素数码后背	4,000	6,400
A432	Hasselblad H3D 39MP Digital Back	哈苏 H3D 39 3900 万像素数码后背	3,500	5,600
A501	MerginX Stitching Adapter	魔术师 数码背接 4x5 座机同轴接图板	350	560
A601	Adapter - Hasselblad Universal to Mamiya RB67	哈苏 V 转玛米亚 RB67 转接环	150	240
A602	Adapter - Hasselblad Universal to Mamiya RZ67	哈苏 V 转玛米亚 RZ67 转接环	120	192
A603	Adapter - Mamiya AFD to Mamiya RZ67	玛米亚 645AFD 转玛米亚 RZ67 转接环	150	240
A604	Adapter - Hasselblad Universal to Fujifilm GX680	哈苏 V 转富士 GX680 转接环	200	320
A701	Rollei E - Shutter Control With Electronic Shutter 0 or 1	禄徕电子 快门操控仪连禄徕电子快门 0 号或 1 号	500	800
A702	Schneider E - Shutter Control With Electronic Shutter 0	史耐德电子快门操控仪连史耐德电子快门 0 号	500	800

Mamiya MF Camera & Lens / Accessories		玛米亚 120 相机及配件	1day(天)	2days(天)
D190	Mamiya 645DF+ Set(Body+f2.8/80mm Lens + Credo 80 80MP DB)	玛米亚 645DF+ 标套 (机身+f2.8/80mm 镜头+Credo 80 8000 万数码后背)	6,000	9,280
D191	Mamiya 645DF+ Set(Body+f2.8/80mm Lens + Credo 60 60MP DB)	玛米亚 645DF+ 标套 (机身+f2.8/80mm 镜头+Credo 60 6000 万数码后背)	5,500	8,640
D192	Mamiya 645DF+ Set(Body+f2.8/80mm Lens + Credo 40 40MP DB)	玛米亚 645DF+ 标套 (机身+f2.8/80mm 镜头+Credo 40 4000 万数码后背)	5,000	8,000
D193	Mamiya 645DF+ Set(Body+f2.8/80mm Lens + Aptus II 12 80MP DB)	玛米亚 645DF+ 标套 (机身+f2.8/80mm 镜头+Aptus II 12 8000 万数码后背)	4,800	7,680
D194	Mamiya 645DF+ Set(Body+f2.8/80mm Lens + Aputs II 10 56MP DB)	玛米亚 645DF+ 标套 (机身+f2.8/80mm 镜头+Aputs II 10 5600 万数码后背)	4,300	6,080
D201	Mamiya 645DF+ Body	玛米亚 645DF+ 中幅数码相机机身	500	800
D202	Mamiya Sekor AF 28mm f/4.5 D Lens	玛米亚精工 AF 28mm F/4.5 D 数码非球面镜头	1,020	1,632
D203	Mamiya Sekor AF 80mm f/2.8 D Lens	玛米亚精工 AF 80mm f/2.8 D 镜头	290	464
D204	Mamiya Sekor AF 120mm f/4 D Portrait/Macro Lens	玛米亚精工 AF 120mm f/4 D Portrait/Macro 镜头	520	832
D205	Mamiya AF 150mm f/2.8 IF D Lens	玛米亚精工 AF 150mm f/2.8 IF D 镜头	700	1,120
D206	Mamiya Sekor Zoom AF 75-150mm f/4.5 D Lens	玛米亚精工 AF 75-150mm f/4.5 D 变焦镜头	880	1,408
D304	Mamiya AFD Zoom Lens F3.5-4.5/55-110mm	玛米亚 AFD 变焦镜头 F3.5-4.5/55-110mm	450	720
D306	Mamiya AF APO 300mm F4.5 IF Lens	玛米亚 AFD F3.5-4.5/55-110mm 变焦镜头	300	480
D211	Schneider LS 28mm / f4.5 Aspherical Lens	史耐德 LS 28mm / f4.5 Aspherical 镜头	1,200	1,920
D207	Schneider LS 55mm / f2.8 Lens	史耐德 LS 55mm / f2.8 镜头	925	1,480
D208	Schneider LS 80mm / f2.8 Lens	史耐德 LS 80mm / f2.8 镜头	660	1,056
D209	Schneider LS 110mm / f2.8 Lens	史耐德 LS 110mm / f2.8 镜头	1,050	1,680
D212	Schneider LS 150mm / f3.5 Lens	史耐德 LS 150mm / f3.5 镜头	1,200	1,920
D213	Schneider LS 240mm / f4.5 IF Lens	史耐德 LS 240mm / f4.5 IF 镜头	1,600	2,560
D701	Mamiya RZ67 PRO II Body (waist level viewfinder)	玛米亚 RZ67 PRO II 机身 连腰平取景器	250	400
D702	Mamiya RZ67 F2.8/110mm Lens	玛米亚 RZ67 镜头 F2.8/110mm	280	448
D703	Mamiya RZ67 F4.5/50mm Lens	玛米亚 RZ67 镜头 F4.5/50mm	280	448
D704	Mamiya RZ67 F4.5/180mm Lens	玛米亚 RZ67 镜头 F4.5/180mm	280	448
D705	Mamiya RZ67 Prism Finder	玛米亚 RZ67 视平测光取景器	120	192
D706	Mamiya RZ67 Power Winder	玛米亚 RZ67 电动转片器	80	128
D707	Mamiya RZ67 Polaroid Back	玛米亚 RZ67 宝丽来后背	80	128
D708	Mamiya RZ67 Film Holder	玛米亚 RZ67 菲林后背	80	128

CONTAX MF Camera & Lens / Accessories		康泰时 120 相机及配件	1day(天)	2days(天)
D601	Contax 645 Body	康泰时 645 机身	400	640
D602	Contax 645 Distagon T Lens F3.5/35mm	康泰时 645 Distagon T 镜头 f3.5/35mm	450	720
D603	Contax 645 Planar T Lens F2/80mm	康泰时 645 Planar T 镜头 f2/80mm	300	480
D604	Contax 645 Apo-Makro-Planar T Macro Lens F4/120mm	康泰时 645 Apo-Makro-Planar T 微距镜头 f4/120mm	450	720
D605	Contax 645 Sonnar T Lens F2.8/140mm	康泰时 645 Sonnar T 镜头 f2.8/140mm	450	720
D606	Contax 645 Sonnar T Lens F4/210mm	康泰时 645 Sonnar T 镜头 f4/210mm	500	800
D611	Contax 645 Sonnar T Lens F4/350mm	康泰时 645 Tele-Apo Tessar 镜头 f4/350mm AF	1,100	1,760
D607	Contax 645 Vario Sonnar T Lens F4.5/45-90mm	康泰时 645 Vario Sonnar T 镜头 f4.5/45-90mm	600	960
D608	Contax Vertical Battery Handgrip	康泰时 垂直电池手柄	100	160
D609	Contax 645 Film Holder	康泰时 645 菲林后背	100	160

Rolleiflex Hy6 MF Camera & Lens / Accessories		禄来 120 相机及配件	1day(天)	2days(天)
D106	Rollei Hy6 Set(Body+F2.8/80mm Lens +Credo 80 80MP DB)	禄徕 Hy6 标套 (机身 +F2.8/80mm 镜头 +Credo 80 8000 万数码后背)	6,000	9,280
D105	Rollei Hy6 Set(Body+F2.8/80mm Lens +Credo 60 60MP DB)	禄徕 Hy6 标套 (机身 +F2.8/80mm 镜头 +Credo 60 6000 万数码后背)	5,500	8,640
D104	Rollei Hy6 Set(Body+F2.8/80mm Lens +AFI-II 12 80MP DB)	禄徕 Hy6 标套 (机身 +F2.8/80mm 镜头 +AFI-II 12 8000 万数码后背)	4,800	7,680
D103	Rollei Hy6 Set(Body+F2.8/80mm Lens +AFI-II 10.56MP DB)	禄徕 Hy6 标套 (机身 +F2.8/80mm 镜头 +AFI-II 10.5600 万数码后背)	4,300	6,080
D102	Rollei Hy6 Set(Body+F2.8/80mm Lens +AFI-II 7 33MP DB)	禄徕 Hy6 标套 (机身 +F2.8/80mm 镜头 +AFI-II 7 3300 万数码后背)	3,300	5,280
D101	Rollei Hy6 Body(waist level viewfinder)	禄徕 Hy6 中幅数码相机机身 (腰平取景器)	600	960
D105	Rollei Hy6 45 degree Viewfinder	禄徕 Hy6 45 度取景器	200	320
D106	Rollei Hy6 90 degree Viewfinder	禄徕 Hy6 AFI 90 度取景器	200	320
D131	Schneider AFD-Super-Angulon 50mm f/2.8 HFT PQS Lens	史耐德 AFD-Super-Angulon 50mm f/2.8 HFT PQS 镜头	1,200	1,920
D132	DHW AF Apogon 2.8/80 HFT PQS Lens	DHW AF Apogon 2.8/80 HFT PQS 镜头	500	800
D133	Schneider Apo-Symmar 90mm f4 HFT PQS Lens	史耐德 Apo-Symmar 90mm f4 HFT PQS 镜头	660	1,056
D134	Schneider Makro Apogon 120mm f/4 HFT PQ Lens	史耐德 Makro Apogon 120mm f/4 HFT PQ 镜头	1,200	1,920
D135	Schneider AFD Tele-Xenar 180mm f/2.8 HFT PQ Lens	史耐德 AFD Tele-Xenar 180mm f/2.8 HFT PQ Lens 镜头	900	1,440
D136	Schneider AFD Variogon 60-140mm f/4.6 HFT PQS Lens	史耐德 AFD Variogon 60-140mm f/4.6 HFT PQS 变焦镜头	1,600	2,560
D137	DHW AFD Tele-Apogon 4/150mm HFT PQS Lens	DHW AFD Tele-Apogon 4/150mm HFT PQS 镜头	1,200	1,920
D138	Zeiss MF Planar 110mm f/2 HFT PQ Lens	蔡司 MF Planar 110mm f/2 HFT PQ 镜头	880	1,408
D110	Extension tube 9mm	增距环 9mm	170	272
D111	Extension tube 17mm	增距环 17mm	210	336
D112	Extension tube 34mm	增距环 34mm	275	440
D113	Extension tube 67mm	增距环 67mm	275	440
D114	22-68mm Vario Zoom extension tube	22-68mm 变焦增距环	610	976
D115	Bellows Extension tube	皮腔增距环	470	752
D116	Teleconverter 1.4x	增距镜 1.4 倍	380	608
D117	Teleconverter 2x	增距镜 2 倍	370	592
D118	Reversing ring (Retro Adapter)	镜头倒接微距环	400	640

Hasselblad MF Camera & Lens / Accessories		哈苏 H 系列 &V 系列 120 相机及配件	1day(天)	2days(天)
D531	Hasselblad H4D Set(Body+80mm Lens+H4D 50 50MP DB)	哈苏 H4D50 套机 (机身 +F2.8/80mm+H4D 50 5000 万数码后背)	4,300	6,880
D532	Hasselblad H1 Set(Body+80mm Lens+PhaseOne P45+ 39MP DB)	哈苏 H1 P45+ 套机 (机身 +F2.8/80mm+ 飞思 P45+ 3900 万数码后背)	3,500	5,600
D501	Hasselblad H1 Body	哈苏 H1 机身	500	800
D531	Hasselblad H2 Body	哈苏 H2 机身	600	960
D515	Hasselblad HDC Lens F4/28mm	哈苏 HDC 镜头 F4/28mm	1,350	2,160
D502	Hasselblad HC Lens F3.5/35mm	哈苏 HC 镜头 F3.5/35mm	900	1,440
D503	Hasselblad HC Lens F3.5/50mm	哈苏 HC 镜头 F3.5/50mm	900	1,440
D504	Hasselblad HC Lens F2.8/80mm	哈苏 HC 镜头 F2.8/80mm	500	800
D505	Hasselblad HC Lens F4/120mm Macro	哈苏 HC 镜头 F4/120mm 微距	900	1,440
D506	Hasselblad HC Lens F3.2/150mm	哈苏 HC 镜头 F3.2/150mm	850	1,360
D517	Hasselblad HC Lens F4/210mm	哈苏 HC 镜头 F4/210mm	900	1,440
D518	Hasselblad HC Lens F4/300mm	哈苏 HC 镜头 F4/300mm	1,000	1,600
D535	Hasselblad HC Zoom Lens F4-5.6/35-90mm	哈苏 HC 变焦镜头 F4-5.6/35-90mm	1,350	2,160
D507	Hasselblad HC Zoom Lens F3.5-4.5/50-110mm	哈苏 HC 变焦镜头 F3.5-4.5/50-110mm	1,000	1,600
D508	Hasselblad HVM waist level viewfinder	哈苏 HVM 腰平取景器	200	320
D509	Hasselblad H1 Polaroid Back	哈苏 H1 宝丽来后背	120	192
D510	Hasselblad Film Holder HM 16-32	哈苏 HM 菲林后背 16-32	170	272
D511	Hasselblad H1 HC1.7x Multiplier	哈苏 H1 HC1.7 倍增距镜	400	640
D512	Hasselblad HE 13(For close-up photography)	哈苏 HE13 (近距摄影)	200	320
D513	Hasselblad H1 / H2 Rechargeable Battery Handgrip	哈苏 H1 / H2 充电式手柄	100	160
D521	Hasselblad 503cw	哈苏 V 503cw 机身	400	640
D522	Hasselblad f4/40mm CFE Lens	哈苏 CFE 镜头 f4/40mm	1,100	2,560
D523	Hasselblad f2.8/80mm CFE Lens	哈苏 CFE 镜头 f2.8/80mm	500	800
D524	Hasselblad f4/120mm CFE Macro Lens	哈苏 CFE 微距镜头 F4/120mm	1,000	1,600
D525	Hasselblad Winder CW	哈苏 V 503cw 马达手柄	200	320
D526	Hasselblad IR Remote Control	哈苏 V 503cw 马达手柄无线触发器	50	80

ANAGRAMM Scanning back		安耐格高精度扫描式后背	1day(天)	2days(天)
D801	Anagramm Production2 (312 MegaPixel Scanback)	安耐格 Production2 (3 亿 1 千 2 百万像素高精度扫描式后背)	9,380	15,008
D802	Anagramm David2 (1248 MegaPixel Scanback)	安耐格 大卫 2 (12 亿 4 千 8 百万像素高精度扫描式后背)	15,800	25,280
D803	Anagramm MOBILE KIT	安耐格外拍套装 (外接笔记本电脑)	300	480

HARTBLEI MF Camera		哈特布雷滑板相机 - 支持数码后背有: 利图 / 飞思 / 哈苏	1day(天)	2days(天)
D901	Hartblei CAMERA SYSTEM The electronic aperture control provides a powerful reason to select the Canon EF lens mount. Canon lenses are closer to the capture plane making lens adapters quick and easy. Adapt Nikon or Leica lenses to the Canon mount. Hasselblad mechanical lenses, Mamiya manual lenses and Pentax 6x7 are also adaptable to the Canon mount. A new Canon to Nikon G-ED adapter is also available for the Nikon digital lenses that have no aperture adjustment ring.	哈特布雷外拍套装 (外接笔记本电脑) 前置佳能 EF 镜头自动光圈接口 / 后置玛米亚数码后背卡口 / 645 帘幕快门 / TTL 测光功能 / 多种品牌镜头转接环 如: 徕卡 R、尼康	1,600	2,560

DIGITAL VIEW CAMERA & LENS 数码技术相机

CAMBO LF Camera & Accessories		金宝座机及配件	1day(天)	2days(天)
C501	Cambo ULTIMA 23 Body	金宝 终极型 23 机身	400	640
C502	Cambo ULTIMA 45 Body	金宝 终极型 45 机身	500	800
C503	Cambo ULTIMA 8x10 Body	金宝 终极型 8x10 机身	600	960
C504	Cambo Actus	金宝 Actus 套装 (含皮腔 + 前组镜板 + 后组卡口)	400	640

CAMBO LF CAMERA & LENS / ACCESSORIES		金宝座机、镜头及配件	1day(天)	2days(天)
C603	Schneider Macro M-Digitar f5.6/80mm	史耐德 M-Digitar f5.6/80mm 数码微距镜头	300	480
C625	Scheider Apo-Digitar Lens f5.6/120 ASPH MC	史耐德 Apo-Digitar Lens f5.6/120 ASPH 微距镜头	460	736
C604	Scheider M-Digitar Lens f5.6/120mm Marco	史耐德 M-Digitar f5.6/120mm 数码微距镜头	350	560
C605	Scheider Apo-Digitar Lens f5.6/150 N	史耐德 Apo-Digitar f5.6/150 N 镜头	350	560
C606	Scheider Apo-Digitar Lens f5.6/180	史耐德 Apo-Digitar f5.6/180 镜头	600	960
C607	Schneider Apo-Symmar Lens f5.6/210mm	史耐德 APO-SYMMAR f5.6/210mm 镜头	350	560
C608	Schneider Apo-Symmar Lens f5.6/300mm	史耐德 APO-SYMMAR f5.6/300mm 镜头	450	720
C609	Schneider Makro-Symmar f5.6/180mm HM 8x10 Lens	史耐德 Makro-Symmar f5.6/180mm HM 8x10 微距镜头	600	960
C610	Rodenstock Apo-Sironar digital HR f4/40mm	罗敦斯德 Apo-sironar digital HR f4/40mm 数码镜头	900	1,440
C611	Rodenstock Sinaron WS f5.6/150mm MC 8x10 Lens	罗敦斯德 SINARON WS f5.6/150mm MC 8x10 镜头	600	960
C612	Rodenstock Sinaron WS f5.6/210mm MC 8x10 Lens	罗敦斯德 SINARON WS f5.6/210mm MC 8x10 镜头	600	960
C613	Sina Macro Sinaron f5.6/300mm Lens	仙娜 Macro Sinaron f5.6/300mm 微距镜头	450	720
C614	4X5 Film Holder	4X5 座机片盒	15	24
C615	4X5 Polaroid Back	4X5 座机宝丽来后背	50	80
C616	120 Film Holder(6x9)	120 座机片盒 (6x9)	150	240
C617	2x3 Wide Angle Bellows	2x3 座机广角皮腔	80	128
C618	4x5 Wide Angle Bellows	4x5 座机广角皮腔	80	128
C619	Compendium Shade	皮腔式镜前遮光罩	100	160
C620	Shiftable Focussing Hood	可微调俯视放大镜取景器	140	224

*Remarks: For Cambo WRS / WDS rental, please specify related digital back mount (Leaf/Rollei Hy6/Sina Hy6, Mamiya 645AFD/DF, Hasselblad V & H, Contax 645AF)

*注: 租用金宝 WRS / WDS 请注明配备相应的后背卡口 (利图 AFi、玛米亚 645AFD/DF、哈苏 V 系、哈苏 H1 系、康泰时 645AF)

CAMBO TECHNICAL CAMERA, LENS & ACCESSORIES		金宝手持广角相机、镜头及配件	1day(天)	2days(天)
C100	CAMBO Wide RS Digital Camera Body	金宝 WRS 手持双向移轴广角相机 *	1,000	1,600
C200	CAMBO Wide DS Digital Camera Body + Schneider 58mm XL Lens	金宝 WDS 手持双向移轴广角相机 + 史耐德 58mm XL 镜头 (内置对焦筒)	1,500	1,408
C301	CAMBO Miniwide Camera Body + OLYMPUS 24mm Lens	金宝 Miniwide 迷你型广角相机 + 奥林巴斯 24mm 镜头	880	2,208
C631	Schneider Apo-Digitar f5.6/28mm XL Lens	史耐德 APO-DIGITAR f5.6/28mm XL 数码镜头 (内置对焦筒)	900	1,440
C632	Schneider Apo-Digitar f5.6/35mm XL Lens	史耐德 APO-DIGITAR f5.6/35mm XL 数码镜头 (内置对焦筒)	700	1,120
C633	Schneider Apo-Digitar f5.6/43mm XL Lens	史耐德 APO-DIGITAR f5.6/43mm XL 数码镜头 (内置对焦筒)	800	1,280
C635	Schneider Apo-Digitar f5.6/47mm XL Lens	史耐德 APO-DIGITAR f5.6/47mm XL 数码镜头 (内置对焦筒)	600	960
C636	RODENSTOCK Apo-sironar digital HR 4/40mm	罗敦斯德 Apo-sironar digital HR f4/40mm 数码镜头 (内置对焦筒)	780	1,248
C637	WTS Tilt/Swing Lenspanel with Schneider Digitar 28 mm Lens	WTS 倾斜 / 摇摆镜板连史耐德 Digitar 28 mm 镜头 (内置对焦筒)	950	1,520
C638	WTS Tilt/Swing Lenspanel with Schneider Digitar 43 mm Lens	WTS 倾斜 / 摇摆镜板连史耐德 Digitar 43 mm 镜头 (内置对焦筒)	850	1360
C639	WTS Tilt/Swing Lenspanel with Schneider Digitar 60 mm Lens	WTS 倾斜 / 摇摆镜板连史耐德 Digitar 60 mm 镜头 (内置对焦筒)	700	1,120
C640	WTS Tilt/Swing Lenspanel with Rodenstock Digaron-S 28HR Lens	WTS 倾斜 / 摇摆镜板连罗敦斯德 Digaron-S 28HR 镜头 (内置对焦筒)	980	1,568
C641	WTS Tilt/Swing Lenspanel with Rodenstock Digaron-W 32HR Lens	WTS 倾斜 / 摇摆镜板连罗敦斯德 Digaron-W 32HR 镜头 (内置对焦筒)	1,200	1,920
C660	120° WDS View Finder	120° 广角旁轴取景器	220	352
C661	Groundglass / Fresnel Frame for SLW-mount (WDS-619)	WRS 用磨砂玻璃对焦屏 - SLW	100	160
C662	Flexible Focussing Hood for WDS-619 or Sliding Back	接合 SLW 使用皮腔放大镜	90	144
C670	Cambo HD SLR CS Camera Support rig system	金宝接佳能专业型肩托式数码单反多功能摄像架 包括旋钮式对焦组件 / 专业肩托式多功能摄像架 / 多功能遮光罩	900	1,440
C680	Phottix Hector-9HD 9" HD Live View Wired Remote control camera	Phottix Hector-9HD 实时取景 9 寸 LCD 屏幕连遥控快门器	120	192

DIGITAL - 135 CAMERA & LENS 135 数码相机和镜头

Canon Nikon 135 DSLR CAMERA 、 LENS & ACCESSORIES		佳能 135 相机、镜头及配件	1day(天)	2days(天)
E101	Canon EOS-5D Mark III Camera Body (with charger and 2 batteries)	佳能 EOS-5D Mark III 机身 (充电器及两个电池)	500	800
E102	Canon EOS-1Ds Mark III Camera Body (with charger and 2 batteries)	佳能 EOS-1Ds Mark III 机身 (充电器及两个电池)	800	1,280
E103	Canon EOS-5D Mark II Camera Body (with charger and 2 batteries)	佳能 EOS-5D Mark II 机身 (充电器及两个电池)	400	640
E104	Canon EF 24mm TS-E f3.5 L II Lens	佳能 EF 24mm TS-E f3.5 L II 移轴镜头	350	560
E105	Canon EF 17mm f/4L Lens	佳能 EF 17mm f/4L 移轴镜头	500	800
E106	Canon EF 45mm f/2.8 Lens	佳能 EF 45mm f/2.8 移轴镜头	350	560
E107	Canon EF 90mm f/2.8 Lens	佳能 EF 90mm f/2.8 移轴镜头	350	560
E108	Canon EF 24mm f/1.4L II USM Lens	佳能 EF 24mm f/1.4L II USM 镜头	350	560
E109	Canon EF 35mm f/1.4L USM Lens	佳能 EF 35mm f/1.4L USM 镜头	200	320
E200	Canon EF 50mm f/1.2L USM Lens	佳能 EF 50mm f/1.2L USM 镜头	200	320
E201	Canon EF 85mm f/1.2L II USM Lens	佳能 EF 85mm f/1.2L II USM 镜头	350	560
E202	Canon EF 135mm f/2L USM Lens	佳能 EF 135mm f/2L USM 镜头	200	320
E203	Canon EF 16-35mm f/4L IS USM Lens	佳能 EF 16-35mm f/4L IS USM 镜头	300	480
E204	Canon EF 24-70mm f/4L IS USM Lens	佳能 EF 24-70mm f/4L IS USM 镜头	300	480
E205	Canon EF 70-200mm f/2.8L USM Lens	佳能 EF 70-200mm f/2.8L USM 镜头	300	480
E206	Canon EF 100-400mm f/4.5-5.6L IS USM Lens	佳能 EF 100-400mm f/4.5-5.6L IS USM 镜头	300	480
E500	Nikon D800 Camera Body	尼康 D800 数码单反相机	400	640
E501	Nikon D800E Camera Body	尼康 D800E 数码单反相机	500	800
E502	Nikon D4 Camera Body	尼康 D4 数码单反相机	800	1,280
E503	Nikon PC-E NIKKOR 24mm f/3.5D ED	尼康 PC-E 尼克尔 24mm f/3.5D ED	350	560
E504	Nikon PC-E Micro 45mm f/2.8D ED	尼康 PC-E 微距尼克尔 45mm f/2.8D ED	350	560
E505	Nikon PC-E Micro 85mm f/2.8D	尼康 PC-E 微距尼克尔 85mm f/2.8D	350	560
E506	Nikon AF-S NIKKOR 24mm f/1.4G ED	AF-S 尼克尔 24mm f/1.4G ED	350	560
E507	Nikon AF-S NIKKOR 35mm f/1.8G ED	AF-S 尼克尔 35mm f/1.8G ED	200	320
E508	Nikon AF-S NIKKOR 85mm f/1.4G	AF-S 尼克尔 85mm f/1.4G	350	560
E509	Nikon AF-S VR Micro 105mm f/2.8G IF-ED	AF-S VR 微距尼克尔 105mm f/2.8G IF-ED	200	320
E600	Nikon AF NIKKOR 180mm f/2.8D IF-ED	AF 尼克尔 180mm f/2.8D IF-ED	200	320
E601	Nikon AF-S NIKKOR 14-24mm f/2.8G ED	AF-S 尼克尔 14-24mm f/2.8G ED	350	560
E602	Nikon AF-S NIKKOR 24-70mm f/2.8G ED	AF-S 尼克尔 24-70mm f/2.8G ED	300	480
E603	Nikon AF-S NIKKOR 70-200mm f/2.8G ED VR II	AF-S 尼克尔 70-200mm f/2.8G ED VR II	300	480
E800	Canon Speedlite 430EX Flash	佳能 SpeedLite 430EX 闪光灯	120	192
E801	Canon Speedlite 580EX II Flash	佳能 SpeedLite 580EX II 闪光灯	180	288

COMPUTER 电脑设备

Computer & Accessorise		电脑及相关器材	1day(天)	2days(天)
B101	Apple MacPro 2.66GHz 4-core,8GB Ram,GT120 512MB	苹果 MacPro 2.66GHz 四核 / 8GB 内存 / GT120 512MB 显存	600	960
B102	Apple MacPro 2.66GHz 2-core,12 GB Ram 7300GT 256M	苹果 MacPro 2.66GHz 双核 / 12GB 内存 / 7300GT 256MB 显存	550	880
B103	Apple MacPro 2.66GHz 2-core, 5 GB Ram 7300GT 256M	苹果 MacPro 2.66GHz 双核 / 5GB 内存 / 7300GT 256M 显存	500	800
B104	Apple MacBook Pro 13" 2.4Ghz 2-core,4GB Ram, 9400M GT 256MB	苹果 MacBook Pro 13" 2.4Ghz 双核 / 4GB 内存 / 9400M GT 256MB 显存	500	800
B105	Apple MacBook Pro 17" 2.66Ghz 2-core,4GB Ram 9600M GT 256MB	苹果 MacBook Pro 17" 2.66Ghz 双核 / 4GB 内存 / 9600M GT 256MB 显存	750	1,200
B106	Apple MacBook Pro 15" 2.2Ghz 2-core,4GB Ram 8600M GT 128MB	苹果 MacBook Pro 15" 2.2Ghz 双核 / 4GB 内存 / 8600M GT 128MB 显存	600	960
B107	Dell T3400 Core 2 4-core Q6600 8g Ram QuadroFX1700 512M	戴尔 T3400 酷睿 2 四核 Q6600 / 8g 内存 / QuadroFX1700 512M 显卡	500	800
B201	Apple Cinema Display 20"	苹果 Cinema Display 液晶显示屏 20"	300	480
B202	Dell Ultrasharp 20"	戴尔 Ultrasharp 液晶显示屏 20"	250	400
B203	NEC MultiSync LCD2690WUXi 26"	NEC MultiSync LCD2690WUXi 显示屏 26"	400	640
B204	EIZO ColorEdge CG243W 24"	艺卓 ColorEdge CG243W 24"	500	800
B301	GMB(X-Rite)	爱色丽 一眼通 XT 色彩校正套装	350	560
B302	GMB(X-Rite) Eyeone Display 2	爱色丽 一眼通 2 代 显示屏校正仪	200	320
B306	energizer XP18000	劲量移动电池 XP18000 (万能充电器)	80	128
B307	BOSE sound system	BOSE 便携式音响	150	240

ASSISTANT 助理人员

Computer & Accessorise		电脑及人员	1day(天)	2days(天)
M101	Assistant (China) - On Production (Company studio)	助理人员 (中国) - 现场 (公司影棚内)	500	1,000
M102	Assistant (China) - On Production (Company outside the studio,Local)	助理人员 (中国) - 现场 (公司影棚外, 公司所在地区内)	600	1,200
M103	Assistant (China) - On Production (Not in the local)	助理人员 (中国) - 现场 (非公司所在地区)	800	1,600
M104	Digital Assistant (HongKong) - On Production	数码助理人员 (香港) - 现场	2,000	4,000
M105	Photo Assistant (HongKong) - On Production	摄影助理人员 (香港) - 现场	1,500	3,000
M106	Digital Assistant(China) - Post Production	数码助理人员 (中国) - 后期制作	1,500	3,000
M201	Digital Assistant(HongKong) - Post Production	数码助理人员 (香港) - 后期制作	2,000	4,000
M202	Producer Personnel(China)	制片人员 (中国)	3,000	6,000
M203	Producer Personnel(HongKong)	制片人员 (香港)	4,500	9,000

LIGHTING - STROBE 灯光系统 – 专业闪光灯

HENSEL PERFORMING LIGHT		Power Pack	康素电源箱系列	1day(天)	2days(天)
F101	Hensel TriA 6000S Generator		康素 泰亚 6000S 电源箱	700	1,120
F102	Hensel TriA 3000AS Generator		康素 泰亚 3000AS 电源箱	600	960
F103	Hensel TriA 3000S Generator		康素 泰亚 3000S 电源箱	400	640
F104	Hensel TriA 1500S Speed Generator		康素 泰亚 1500S 快速电源箱	300	480
F121	Hensel Porty Premium 1200 AS/RC Generator		康素 柏思 1200 AS/RC 不对称输出外拍电源箱	450	720
F107	Hensel Porty Premium 1200 AS/RC Extra Drawer Battery		康素 柏思 1200 AS/RC 备用电池	150	240
F122	Hensel Porty L1200 Lithium Generator		康素 柏思 L1200 / L12 LITHIUM 外拍电源箱	500	800
F109	Hensel Porty L2 Lithium Extra Drawer Battery		康素 柏思 L1200 / L12 LITHIUM 备用电池	150	240
F110	Hensel Porty Adapter Cable (for EHT3000 flash head)		康素 柏思转接线 (连接 EHT3000 闪光灯至柏思外拍电源箱)	40	64
F111	Hensel Flash Head Extension 5M		康素 闪光灯延长线 5 米	40	64
F112	Hensel Flash Head Extension 10M		康素 闪光灯延长线 10 米	80	128

HENSEL PERFORMING LIGHT		Flash Head	康素配电源箱闪光灯系列	1day(天)	2days(天)
G103	Hensel EH Pro 3000 Flash Head		康素 EH Pro 3000 闪光灯头	200	320
G104	Hensel EH Pro Mini 3000 Flash Head		康素 EH Pro Mini 3000 迷你灯头	200	320
G105	Hensel EH Pro Mini 3000 speed Flash Head		康素 EH Pro Mini 3000 speed 快速迷你灯头	220	352
G106	Hensel EH Pro Mini 1200 Flash Head (for Porty)		康素 EH Pro Mini 1200 迷你灯头 (柏思电源箱用)	200	320
G107	Hensel EH Pro Mini 1200P speed Flash Head (for ProtY) Work with Porty 6/12、Porty L600/L1200 Flash Duration can achieve 1/7650s		康素 EH Pro Mini 1200P speed 快速外拍迷你灯头 (柏思电源箱用) 配合柏思锂电 6/12、锂电池 L600/L1200 最高闪光持续时间可达 1/7650 秒	220	352

HENSEL PERFORMING LIGHT		Hensel Porty Kits	康素 Poty 外拍电源箱套装	1day(天)	2days(天)
F106	Hensel Porty Premium 1200 AS/RC Generator 1200EHT Flash Head / Battery & Drawer / Battery Charge		康素 柏思 1200 AS/RC 不对称输出外拍电源箱 连 1200EHT 闪光灯 / 快速更换电池抽屉连电池 / 快速充电器	600	960
F108	Hensel EH Pro Mini 1200P speed Flash Head (for ProtY) Work with Porty 6/12、Porty L600/L1200 Flash Duration can achieve 1/7650s		康素 EH Pro Mini 1200P speed 快速外拍迷你灯头 (柏思电源箱用) 配合柏思锂电 6/12、锂电池 L600/L1200 最高闪光持续时间可达 1/7650 秒	650	1040

HENSEL PERFORMING LIGHT		Special Flash Head	康素 Poty 外拍电源箱套装	1day(天)	2days(天)
H101	Hensel Wide-Angle Superspot 6000		康素 6000 型投影聚光灯头	800	1,280
H103	Hensel Fresnel Maxi Spot 3000		康素 3000 型聚光灯头	1,000	1,600
H105	Hensel RF-3000 Ring Flash		康素 RF-3000 环型闪光灯	500	800
H106	Hensel 1200 RX Ring Flash for Porty		康素 柏思 1200 RX 外拍环型闪光灯	350	560
H107	Hensel Lightbar 1.3M		康素 条形强光棒闪光灯 1.3 米	900	1,440

HENSEL PERFORMING LIGHT		Compact Flash Head	康素单灯头闪光灯系列	1day(天)	2days(天)
	Hensel Expert D 250		康素 雅士柏 D 专业闪光灯 250		
I101	Hensel Expert D 500		康素 雅士柏 D 专业闪光灯 500	300	480
I102	Hensel Expert D 1000		康素 雅士柏 D 专业闪光灯 1000	400	640
I103	Hensel Intergra 500 PLUS		康素 型格 专业摇控型闪光灯 500	350	560
I104	Hensel Intergra 1000 PLUS		康素 型格 专业摇控型闪光灯 1000	450	720
I106	Hensel Speed Max 400 (Flash duration 1/5750 秒, 32Flash per Sec)		康素 Speed Max 400 极速单灯	1,600	2,560

HENSEL PERFORMING LIGHT		Reflectors / Honeycomb	康素反光罩 / 蜂巢片	1day(天)	2days(天)
J101	Hensel 12" Standard Reflector (For EH Heads)		康素 12" 标准反光罩 (EH 灯头用)	25	40
J103	Hensel 9" Standard Reflector (For EH Heads)		康素 9" 标准反光罩 (EH 灯头用)	25	40
J104	Hensel 7" Standard Reflector (For EH Heads)		康素 7" 标准反光罩 (EH 灯头用)	25	40
J105	Hensel AC Soft Relector Silver Interior ,56cm		康素 柔光反射罩 (银) 56 厘米 (雷达罩)	80	128
J106	Hensel AC Soft Relector White Interior ,56cm		康素 柔光反射罩 (白) 56 厘米 (雷达罩)	80	128

HENSEL Reflectors / Honeycomb		康素反光罩 / 蜂巢片	1day(天)	2days(天)
J108	Hensel Umbrella Reflector (EH Mount)	康素 伞灯罩 (EH 卡口)	20	32
J109	Hensel High-Intensity Reflector 65	康素 超光罩 65	50	80
J110	Hensel Narrow Snoot Reflector	康素 发灯罩 (束光罩)	80	128
J111	Hensel ACCENT TUBE	康素 猪嘴罩	200	320
J201	Hensel 9" Honeycomb Grid Full Set (20°/30°/40°/50°)	康素 9" 蜂巢片套装 (20° /30° /40° /50°)	100	160
J202	Hensel 9" Honeycomb (20°/30°/40°/50°Select any single Degree)	康素 9" 单片蜂巢片 (20° /30° /40° /50° 4 度数选一)	35	56
J206	Hensel 7" Honeycomb Grid Full Set (10°/20°/30°/40°)	康素 7" 蜂巢片套装 (10° /20° /30° /40°)	80	128
J207	Hensel 7" Honeycomb (20°/30°/40°/50°Select any single Degree)	康素 7" 单片蜂巢片 (10° /20° /30° /40° 4 度数选一)	35	56
J211	Hensel 12' Honeycomb Grid Full Set (20°/30°/40°/50°)	康素 康素 12" 蜂巢片套装 (20° /30° /40° /50°)	150	240
J212	Hensel 12' Honeycomb (20°/30°/40°/50°Select any single Degree)	康素 康素 12" 单片蜂巢片 (20° /30° /40° /50° 4 度数选一)	45	72
J216	Hensel Diffusion Filter Set for 9" Reflector	康素 9" 彩色及柔光片格套装	40	64
J217	Hensel Diffusion Filter Set for 7" Reflector	康素 7" 彩色及柔光片格套装	35	56
J218	Hensel 4 Leaf Barndoor with Filter Holder for 7" Reflector	康素 7" 四门叶子板	35	56
K301	Hensel 9" Barn Door	康素 9" 四门叶子板	35	56
J219	Hensel ACW White Beauty Dish Reflector for EH Heads - 22" (56cm)	康素 22" 人像化妆美容二次反光罩 (白色)	95	152
J220	Hensel ACW Silver Beauty Dish Reflector for EH Heads - 22" (56cm)	康素 22" 人像化妆美容二次反光罩 (银色)	130	208
J221	Hensel 22" ACW Beauty Dish Honeycomb No. 3	康素 22" 人像化妆美容二次反光罩专用蜂巢导光片 (单件、圆形、3号、30度)	80	128
J222	Hensel 22" ACW Beauty Dish Honeycomb No. 4	康素 22" 人像化妆美容二次反光罩专用蜂巢导光片 (单件、圆形、4号、40度)	80	128
J223	Hensel Standard Reflector RF, white	康素 标准环闪二次反光罩 (白色)	130	208
J224	Hensel Standard Reflector RF, silver	康素 标准环闪二次反光罩 (银色)	130	208
J225	Hensel Honeycomb Grid for Ringflash Reflector	康素 标准环闪二次反光罩专用蜂巢导光片	50	80

HENSEL Softbox / Umbrellas		康素柔光箱 / 反光伞	1day(天)	2days(天)
K101	Hensel Octaform Silver 213cm	康素 213 CM 八角柔光箱	400	640
K102	Hensel Octaform Silver 150cm	康素 150 CM 八角柔光箱	300	480
	Hensel Grand 90	康素 90 CM 十六角柔光箱		
	Hensel Grand 120	康素 120 CM 十六角柔光箱		
	Hensel Grand 190	康素 190 CM 十六角柔光箱		
K103	Hensel Ultra Softbox 90 x 150cm	康素 90 x 150cm 柔光箱	200	320
K104	Hensel Ultra Softbox 35 x 150cm	康素 30 x 150cm 柔光箱	200	320
K105	Hensel Ultra Softbox 100 x 100cm	康素 100 x 100cm 柔光箱	200	320
K106	Hensel Ultra Softbox 75 x 75cm	康素 75 x 75cm 柔光箱	120	192
K201	Hensel Translucent Umbrella 105cm (White)	康素 透光伞 105cm (白色)	20	32
K202	Hensel Reflective Umbrella 95cm (Silver)	康素 反光伞 95cm (银色)	20	32
K203	Hensel Reflective Umbrella 80cm (White)	康素 反光伞 80cm (白色)	20	32

broncolor Flash & Accessories		布朗闪光灯及配件	1day(天)	2days(天)
K801	Broncolor Scoro A4S Power pack	布朗 Scoro A4S 电源箱	820	1,312
K802	Broncolor Grafit A4 RFS Power pack	布朗 歌飞 A4 电源箱 3200J, 3 支灯头输出附同步线及电源线	680	1,088
K811	Broncolor Pulso G Lamp base	布朗 Pulso G 3200J 灯头 3200J / 650W 造型灯	290	464
K812	Broncolor Pulso-Twin 2 x 3200Ws Flash Head	布朗 Pulso - Twin 2 x 3200J 双灯管闪光灯	580	928
K821	Broncolor Standard reflector P70	布朗 P70 反光罩	60	96
K805	Broncolor Standard reflector P65	布朗 P65 反光罩	110	176
K833	Broncolor Standard reflector P45	布朗 P45 反光罩	160	256
K834	Broncolor Reflektop PAR	布朗 硬光罩	80	128
K822	Broncolor Umbrella reflector	布朗 伞罩	50	80
K823	Broncolor Honeycomb grids to P70(NO.1、2、3)	布朗 蜂巢 (for P70)	100	160
K824	Broncolor Sofflight reflector P	布朗 二次反光雷达罩 (银色)	120	192
K803	Broncolor Beauty Dish	布朗 人像化妆美容二次反光罩 (白色)	140	224
K804	Broncolor P45/P65 Honeycomb	布朗 P45 蜂巢 / 布朗 P65 蜂巢	100	160
K825	Broncolor Honeycomb grids to Sofflight reflector	布朗 二次反光雷达罩蜂巢	80	128
K826	Broncolor 10M lamp extension cable	布朗 灯头 10 米延长线	130	208
K816	Broncolor 5M lamp extension cable	布朗 灯头 5 米延长线	100	160
K827	Broncolor Pulso-Spot 4	布朗 Pulso-Spot 4 聚光灯	900	1,440
K828	Broncolor Optical snoot 150 mm 5500 K for Pulso-Spot 4	布朗 150mm 镜头投焦聚影镜 (用于 Pulso-Spot 4 聚光灯)	600	960
K829	Broncolor Para 220 FB	布朗 Para 2.2 米人像反光伞	900	1,440
K830	Broncolor Gobo Mask Set of 2	布朗 光栅蒙片 (百叶窗 / 树影)	20	32
K831	Broncolor Octabox 150cm	布朗 150cm 八角柔光箱	150	240
K832	Broncolor Soffbox 60 x 100cm	布朗 60 x 100cm 柔光箱	150	240

LIGHTING - STROBE 灯光系统 – 专业闪光灯

Profoto	Flash & Accessories	保富图闪光灯及配件	1day(天)	2days(天)
K701	Profoto Pro-8a 2400 Air	保富图 Pro-8a 2400 Air 精密室内电箱	900	1,440
K714	Profoto Pro 7b 1200	保富图 Pro-7B 1200R 高速精密外拍电箱	650	1,040
K703	Profoto Pro-7B2 1200R	保富图 Pro-B2 1200R 高速精密外拍电箱	700	1,200
K704	Profoto Pro-7B2 Battery	保富图 Pro-B2 电池 (可提供 200 次全功率闪光)	150	240
K705	Profoto Pro-B2 Universal Power Adapter	保富图 万能充电器 使 Pro-B2 成为室内电箱; 为室外拍摄提供车充	300	480
K706	Profoto Pro-B3 AirS	保富图 Pro-B3 AirS 锂电高速精密外拍电箱	800	1,280
K707	Profoto Life battery including cassette	保富图 外拍电箱用锂电池组	200	320
K708	Profoto Pro B MainDock	保富图 外拍电箱交流电转换器 (使保富图外拍电箱变身室内电箱)	300	480
K709	Profoto PB battery including cassette	保富图 外拍电箱用铅酸电池组	150	240
K710	Profoto Air Remote	保富图 无线电触发操控器	50	80
K711	Profoto ProHead UV 4800Ws 250W	保富图 ProHead UV 灯头 4800 瓦秒、250 瓦造型灯、4 米电源线、附手柄和标准反光罩	280	448
K712	Profoto Pro-B UV	保富图 Pro-B UV 外拍专用灯头 1200 瓦秒、100 瓦造型灯、4 米电源线、附手柄和标准反光罩	280	448
K713	Profoto ProTwin UV	保富图 ProTwin UV 灯头 9600 瓦秒、500 瓦造型灯、4.5 米电源线。附手柄和标准反光罩	600	960
K721	Profoto ProRing	保富图 ProRing 环闪 4800 瓦秒、4 米电源线、附支架	380	608
K722	Profoto StickLight	保富图 光棒 2400 瓦秒、4 米电源线、直径 6 厘米, 长 31 厘米	2,500	4,000
K728	Profoto Giant Silver 210cm	保富图 2.1 米大型人像反光伞	500	800
K731	Profoto 60 x 60 cm SoftBox	保富图 60 x 60 厘米柔光箱	150	240
K732	Profoto 60 x 90 cm SoftBox	保富图 60 x 90 厘米柔光箱	150	240
K733	Profoto 90 x 120 cm SoftBox	保富图 90 x 120 厘米柔光箱	200	320
K734	Profoto 120 x 180 cm SoftBox	保富图 120 x 180 厘米柔光箱	200	320
K735	Profoto 30 x 120 cm SoftBox	保富图 30 x 120 厘米长条柔光箱	300	480
K736	Profoto 152 cm 5' Octa SoftBox	保富图 152 厘米八角柔光箱	200	320
K741	Profoto ProBox	保富图 硬面柔光盒含 31cm 支杆	300	480
K751	Profoto 105 cm White Umbrella	保富图 105 厘米白色反光伞	40	64
K752	Profoto 105 cm Silver Umbrella	保富图 105 厘米银色反光伞	60	96
K757	Profoto Telescope reflector	保富图 远距变焦反光罩	200	320
K753	Profoto White Softlight Reflector	保富图 白色雷达罩 Beauty Dish	180	288
K754	Profoto Silver Softlight Reflector	保富图 银色雷达罩 Beauty Dish	180	288
K755	Profoto Magnum Reflector	保富图 玛格南反光碗	200	160
K756	Profoto 10° Grid for Magnum Reflector	保富图 玛格南反光碗用 10 度蜂巢	100	160
K761	Profoto 5° Grid	保富图 5 度蜂巢	100	160
K762	Profoto 10° Grid	保富图 10 度蜂巢	50	80
K763	Profoto 20° Grid	保富图 20 度蜂巢	50	80
K764	Profoto 25° Honeycomb for softlight reflect	保富图 25 度雷达罩用蜂巢	80	128
K765	Profoto Snoot	保富图 束光筒	80	128
K766	Profoto Barn Door 4-Leaf	保富图 4 门挡光板	100	160
K767	Profoto Grid & Filter Holder	保富图 蜂巢 + 滤色片座	50	80
K768	Profoto ProGlobe	保富图 柔光球	150	240
K771	Profoto Grid for 60 x 90 cm SoftBox	保富图 60 x 90 厘米柔光箱蜂巢	200	320
K772	Profoto 10° Grid for Beauty Dish	保富图 10 度雷达罩用蜂巢	100	160
K781	Profoto Extension Cable 5m	保富图 5 米闪光灯延长线	130	208

Aurora	Softbox / Umbrellas	康素柔光箱 / 反光伞	1day(天)	2days(天)
P501	Aurora Flat Front softbox 30 x 90cm (12" x 36")	阿罗拉 30 x 90 厘米 平放式柔光箱	100	160
	Aurora Flat Front softbox 30 x 120cm (12" x 47")	阿罗拉 30 x 120 厘米 平放式柔光箱		
P502	Aurora Recessed softbox 40 x 120cm (16" x 47")	阿罗拉 40 x 120 厘米 嵌入式柔光箱	150	240
P503	Aurora Flat Front softbox 40 x 180cm (16" x 71")	阿罗拉 40 x 180 厘米 平放式柔光箱	150	240
	Aurora Flat Front softbox 60 x 60cm (24" x 24")	阿罗拉 60 x 60 厘米 平放式柔光箱		
P504	Aurora Flat Front softbox 80 x 80cm (32" x 32")	阿罗拉 80 x 80 厘米 平放式柔光箱	150	240
P505	Aurora Recessed softbox 100 x 100cm (40" x 40")	阿罗拉 100 x 100 厘米 嵌入式柔光箱	150	240
P601	Aurora Recessed softbox 100 x 140cm (40" x 56")	阿罗拉 100 x 140 厘米 嵌入式柔光箱	150	240
P602	Aurora softbox octa φ120cm (48")	阿罗拉 直径 120 厘米 八角型柔光箱	200	320
P701	Aurora softbox octa φ150cm (60")	阿罗拉 直径 150 厘米 八角型柔光箱	200	320
P702	Aurora softbox octa φ213cm (84")	阿罗拉 直径 213 厘米 八角型柔光箱	200	320
P703	Aurora Tera Box φ90cm (35")	阿罗拉 直径 90 厘米 十六角型柔光箱	250	400
	Aurora Tera Box φ120cm (47")	阿罗拉 直径 120 厘米 十六角型柔光箱		
P704	Aurora Tera Box φ150cm (59")	阿罗拉 直径 150 厘米 十六角型柔光箱	280	448
P705	Aurora Tera Box φ190cm (75")	阿罗拉 直径 190 厘米 十六角型柔光箱	400	640
P706	Aurora Translucent Umbrella φ150cm	阿罗拉 150 厘米柔光伞	150	240

BRIESE		Flash / Fluorescent	贝尔莎 闪光灯 / 延续光	1day(天)	2days(天)
L501	Briese Cube 2400		贝尔莎 Cube 2400 电箱	2,160	3,456
L512	Briese Focus 77 + Briese Lamp head (Briese/Profoto/Broncolor/Hensel)		贝尔莎 77 厘米反光伞 (含灯管、可选电箱接口: Briese/保富图/布朗/康素)	2,640	4,224
L515	Briese Focus 96 + Briese Lamp head (Ibid. ↑)		贝尔莎 96 厘米反光伞 (含灯管、可选电箱接口: Briese/保富图/布朗/康素)	3,000	4,800
L513	Briese Focus 180 + Briese Lamp head (Ibid. ↑)		贝尔莎 180 厘米反光伞 (含灯管、可选电箱接口: Briese/保富图/布朗/康素)	5,500	8,000
L514	Briese Focus 220 + Briese Lamp head (Ibid. ↑)		贝尔莎 220 厘米反光伞 (含灯管、可选电箱接口: Briese/保富图/布朗/康素)	6,240	9,984
L522	Briese Focus 77 + Briese Lamp head + Briese Cube 2400		贝尔莎 77 厘米反光伞 + 灯头 + Briese Cube 2400 电箱	4,200	6,720
L525	Briese Focus 96 + Briese Lamp head + Briese Cube 2400		贝尔莎 96 厘米反光伞 + 灯头 + Briese Cube 2400 电箱	4,800	7,680
L523	Briese Focus 180 + Briese Lamp head + Briese Cube 2400		贝尔莎 180 厘米反光伞 + 灯头 + Briese Cube 2400 电箱	6,800	10,880
L524	Briese Focus 220 + Briese Lamp head + Briese Cube 2400		贝尔莎 220 厘米反光伞 + 灯头 + Briese Cube 2400 电箱	7,800	12,480
L532	Briese Focus 77 + Briese Lamp head + Profoto Pro 8a		贝尔莎 77 厘米反光伞 + 灯头 + Profoto Pro 8a 2400 电箱	3,480	5,568
L535	Briese Focus 96 + Briese Lamp head + Profoto Pro 8a		贝尔莎 96 厘米反光伞 + 灯头 + Profoto Pro 8a 2400 电箱	3,960	6,336
L534	Briese Focus 180 + Briese Lamp head + Profoto Pro 8a		贝尔莎 180 厘米反光伞 + 灯头 + Profoto Pro 8a 2400 电箱	7,200	11,520
L542	Briese Focus 77 + Briese Lamp head + Broncolor Scoro A4s		贝尔莎 77 厘米反光伞 + 灯头 + 布朗 Scoro A4s 3200 电箱	3,360	5,376
L545	Briese Focus 96 + Briese Lamp head + Broncolor Scoro A4s		贝尔莎 96 厘米反光伞 + 灯头 + 布朗 Scoro A4s 3200 电箱	3,840	6,912
L544	Briese Focus 180 + Briese Lamp head + Broncolor Scoro A4s		贝尔莎 180 厘米反光伞 + 灯头 + 布朗 Scoro A4s 3200 电箱	7,080	11,328
L552	Briese Focus 77 + Briese Lamp head + Hensel Nova D2400		贝尔莎 77 厘米反光伞 + 灯头 + 康素诺亚 2400 电箱	3,240	5,184
L561	Briese Focus 96 + Briese Lamp head + Hensel Nova D2400		贝尔莎 96 厘米反光伞 + 灯头 + 康素诺亚 2400 电箱	3,600	5,760
L554	Briese Focus 180 + Briese Lamp head + Hensel Nova D2400		贝尔莎 180 厘米反光伞 + 灯头 + 康素诺亚 2400 电箱	6,840	10,944
L556	Briese Focus 77 + Briese Lamp head + Hensel Porty L1200 Lithium		贝尔莎 77 厘米反光伞 + 灯头 + 康素 柏思 L1200 LITHIUM 外拍电箱	3,180	5,088
L562	Briese Focus 96 + Briese Lamp head + Hensel Porty L1200 Lithium		贝尔莎 96 厘米反光伞 + 灯头 + 康素 柏思 L1200 LITHIUM 外拍电箱	3,540	5,664
L558	Briese Focus 180 + Briese Lamp head + Hensel Porty L1200 Lithium		贝尔莎 180 厘米反光伞 + 灯头 + 康素 柏思 L1200 LITHIUM 外拍电箱	6,780	10,848


dedolight		Fluorescent / Tungsten	延续光 / 翻拍灯光系统	1day(天)	2days(天)
L101	Dedolight DLH650 + DLDIM1000		滴度光 DLH650 钨丝卤素灯灯头 + DLDIM1000 套装	380	608
L102	Dedolight DLH400D + DEB400D		滴度光 DLH400D 日光灯头 + DEB400D 无闪烁安定器 套装	500	800
L103	Dedolight DLH4 + DT24-1		滴度光 DLH4 钨丝卤素灯头 + DT24-1 电源供应器 套装	250	400
L104	Dedolight DLH650		滴度光 DLH650 钨丝卤素灯灯头 (需连 DLDIM1000 一齐用)	300	480
L105	Dedolight DLH400D		滴度光 DLH400D 日光灯头 (需连 DEB400D 一齐用)	300	480
L106	Dedolight DLH4		滴度光 DLH4 钨丝卤素灯灯头 (需连 DT24-1 一齐用)	180	288
L108	Dedolight DEB400D		滴度光 DEB400D 无闪烁安定器 (用于 DLH400D)	200	320
L107	Dedolight DT24-1		滴度光 DT24-1 电源供应器 (用于 DLH4)	80	128
L200	Dedolight DLDIM1000 (In-Line Electronic Dimmable Power Supply for DLH650)		滴度光 DLDIM1000 电源明暗调节器 (用于 DLH650)	100	160
L205	Dedolight I2-4		滴度光 DT12-4 电源供应器	420	672
L207	Dedolight DLED2-BI		滴度光 DLED 2 室外套装 (20W 含电池)	250	400
L210	Dedolight DLED3-BI		滴度光 DLED3 双色温 室内 / 室外套装 (40W)	400	640
L206	Dedolight DLD4-BI+DT4-BI		滴度光 DLED4 双色温 (40W, 含明暗调节变压器)	300	480
L201	Dedolight DLD4-BI+DT4-BI-BAT		滴度光 DLED4 室外套装 (40W, 含电池、室外明暗调节变压器)	300	480
L211	Dedolight DLED7-BI		滴度光 DLED7 双色温 室内 (80W)	480	768
L208	Dedolight DLED9-BI+DT9-BI		滴度光 DLED9 双色温 (90W, 含明暗调节变压器)	490	784
L209	Dedolight DLED12-BI-DMX		滴度光 DLED12 双色温 (225W, 含带 DMX 明暗调节器)	800	1280
L202	Anagramm Fluorescent light Type 6 (6 x 55 Watt) - CRI 94		安耐格 延续光系统 日光灯管 CRI 94	850	1,360
L203	Kino Flo 4Bank - CRI 98		Kino Flo 4Bank 延续光系统 日光灯管 CRI 98	550	880
L204	NorthLight Hid Copy Light 900 Watt - CRI 98		NorthLight Hid Copy Light 900 Watt 延续光 = 系统 CRI 98	780	1,248

ARRI		Cine lighting	阿徕电影灯	1day(天)	2days(天)
K881	Tungsten Fresnel Spotlight 10000W		阿徕 低色温聚光灯 10000 瓦	550	880
K882	Tungsten Fresnel Spotlight 5000W		阿徕 低色温聚光灯 5000 瓦	380	608
K883	Tungsten Fresnel Spotlight 2000W		阿徕 低色温聚光灯 2000 瓦	250	400
K884	Tungsten Fresnel Spotlight 1000W		阿徕 低色温聚光灯 1000 瓦	150	240
K885	Tungsten Fresnel Spotlight 650W		阿徕 低色温聚光灯 650 瓦	100	160
K886	ARRI 高色温聚光灯 HMI FRESNEL 2500W		阿徕 高色温聚光灯 2500 瓦	900	1,440
K887	ARRI 高色温聚光灯 HMI FRESNEL 1200W		阿徕 高色温聚光灯 1200 瓦	650	1,040
K888	ARRI 高色温聚光灯 HMI FRESNEL 575W		阿徕 高色温聚光灯 575 瓦	550	880

YIYING		Cine lighting	艺影电影灯	1day(天)	2days(天)
K901	YIYING Tungsten Fresnel Spotlight 10000W		艺影 低色温聚光灯 10000W	500	800
K902	YIYING Tungsten Fresnel Spotlight 5000W		艺影 低色温聚光灯 5000W	330	528
K903	YIYING Tungsten Fresnel Spotlight 2000W		艺影 低色温聚光灯 2000W	200	320
K904	YIYING Tungsten Fresnel Spotlight 1000W		艺影 低色温聚光灯 1000W	125	200
K905	YIYING HMI FRESNEL 2500W		艺影 高色温聚光灯 2500W	600	960
K906	YIYING HMI FRESNEL 1200W		艺影 高色温聚光灯 1200W	500	800
K907	YIYING HMI FRESNEL 575W		艺影 高色温聚光灯 575W	400	640
K908	YIYING Tungsten Flood Light with dimmer 2000W		艺影 低色温泛光灯带调光器 2000W	250	400
K909	YIYING Tungsten Flood Light with dimmer 800W		艺影 低色温泛光灯带调光器 800W	150	240

GRIP 摄影配件

 Lighting Stand		灯光脚架	1day(天)	2days(天)
P101	Manfrotto Wind up Stand 087NW	曼富图 087NW 绞臂升降灯架	250	400
P106	Manfrotto Black Mega Boom 425B	曼富图 425B 重型双向齿动微调吊臂	250	400
P401	Manfrotto Wind up Stand 087NW + Mega Boom 425B	曼富图 087NW 绞臂升降灯架 + 425B 重型双向齿动微调吊臂	500	800
P102	Manfrotto 004B Master StandBlack	曼富图 004b 灯光大脚架	20	32
P103	Manfrotto Small Light Standa	曼富图 灯光小脚架	15	24
P104	Manfrotto Super Boom 025BS	曼富图 025BS 双轴转向揽手吊臂	150	240
P105	Manfrotto Steel Junior 008CSU	曼富图 008CSU 灯架 带脚轮钢质支架	150	240
P402	Manfrotto Steel Junior 008CSU + Manfrotto Super Boom 025BS	曼富图 008CSU 灯架 (带脚轮) + 曼富图 025BS 双轴转向揽手吊臂	300	480
P109	Manfrotto Super stund with wheel 4.5m	曼富图 4.5 米高身大脚架 (带轮)	150	240
P501	Avenger C-Stand KIT	Avenger C-Stand 灯架架	75	120
P502	Avenger Wide Base OverHead Stand	Avenger 高身灯脚架	150	240
P503	Avenger Wide Base OverHead Stand+FishPole Holder +Fold Away Frame Compact(8' x 8')	Avenger 高身灯脚架 + 夹子 + 蝴蝶板 (244cmx244cm)	550	880
P107	RedWing Lightbooms	红翼 大型水平升降吊灯架	150	240
P403	RedWing Lightbooms + Manfrotto Steel Junior 008CSU	红翼 大型水平升降吊灯架 + 曼富图 008CSU 带脚轮钢质支架	300	480
P201	MerginX 40" C-Stand - High	魔术师 40 寸 C-Stand 世纪支架 - 高	35	56
P202	MerginX 20" C-Stand - Low	魔术师 20 寸 C-Stand 世纪支架 - 矮	30	48
P301	China make PDL Light Stand	国产 PDL 十字头灯光脚架	15	24
P302	China make Superboom	国产 吊顶灯三脚架 (钓鱼架)	80	128
P303	Kupo Fold Away Frame set (360cmx360cm)	Kupo 蝴蝶布套装 (360cmx360cm)	550	880
P304	Kupo Fold Away Frame set (600cmx600cm)	Kupo 蝴蝶布套装 (600cmx600cm)	800	1280

 Camera Tripod & Accessories		其他相机脚架及配件	1day(天)	2days(天)
N101	Manfrotto Camera Tripod 458B	曼富图 相机脚架 458B	120	192
N102	Gitzo Camera Tripod NO.5	捷信 相机脚架 NO.5	280	448
N103	Gitzo Camera Tripod NO.4	捷信 相机脚架 NO.4	220	352
N104	Foba Camera Stand 2m	科伯 影楼十字座机架 2 米	600	960
N105	Cambo UBS Studio Stand 3.7m	金宝 影楼十字座机架 3.7 米	1,500	2,400
N201	Manfrotto Tripod Head Pro400	曼富图 脚架云台 Pro400	200	320
N202	Manfrotto Tripod Head Pro405	曼富图 脚架云台 Pro405	150	240
N203	Manfrotto Tripod Head Pro410	曼富图 脚架云台 Pro410	120	192
N204	Manfrotto Tripod Head #160	曼富图 脚架云台 #160	100	160
N205	Gitzo ATHENA E-HEAD	捷信雅典娜 3D 电动云台	1,800	2,880
N301	Sekonic Light Meter 358RC	世光 测光表 358RC	100	160
N302	Pocket Wizard PLUS II (Europe Channel)	普威 PLUS II 无线遥控闪光灯触发器 (欧洲频道)	50	80
N303	Pocket Wizard PLUS III (Europe Channel)	普威 PLUS III 无线遥控闪光灯触发器 (欧洲频道)	70	112
N304	Hensel Strobe Wizard Plus Set	康素无线遥控闪光灯触发器	50	80
N305	Profoto Air Remote	保富图无线遥控闪光灯触发器	60	96
N401	HENSEL 5 Meters Sync Cord	康素 5 米同步线	10	16

 Studio Accessories		影棚配件	1day(天)	2days(天)
O101	Power Cable Reel	电线轮	30	48
O102	Power Extension Bar	电插排 / 电拖板	10	16
O201	Super Clamp (Fix clamp)	大力夹 (C 型夹)	25	40
O202	Double Super Clamp (Double Fix Clamp)	双大力夹 (双 C 型夹)	40	64
O203	Mini Clamp	迷你夹	15	24
O204	Spring Clamp (A clamp)	小手夹 (A 型夹)	10	16
O205	Magic Arm	魔术臂 (怪手)	50	80
O206	U Shaped Hook x 2	U 型钩 x 2	30	48
O207	Extension Arm	可扭曲延伸臂	15	24
O301	Sand Bag	沙包	12	19
O401	Apple Box	苹果箱	10	16
O501	Merginx R1 Roller Equipment Case	MerginX R1/R2/R4/R5/CB/C4/B1 外影箱 (任选一款)	100	160
O601	Proeasy Mobile Computer Desk CD-100	易摄宝活动电脑台 CD-100	100	160
O602	Proeasy LT-100	易摄宝灯台	1,000	1,600
O701	Magliner multi-position trucks - for Hong Kong rental only	Magliner 可折叠手推车 (只在香港出租)	150	240
K401	Blag Flag - 1m x 1.2m	旗板 - 1 米 x 1.2 米	25	40
K402	Blag Flag - 1m x 1m	旗板 - 1 米 x 1 米	20	32
K403	Blag Flag - 1m x 0.75m	旗板 - 1 米 x 0.75 米	15	24
K404	Blag Flag - 0.75m x 0.75m	旗板 - 0.75 米 x 0.75 米	10	16
K405	Blag Flag - 0.5m x 1.2m	旗板 - 0.5 米 x 1.2 米	10	16

LIGHTING - STROBE 灯光系统 – 影视延续光

BRIESE	HMI	贝尔莎 HMI	1day(天)	2days(天)
R101	Briese Focus 77 HMI	贝尔莎 77 HMI 延续光 (含 77 的伞、柔光布、1200W HMI 灯泡和 Ballast 300 HZ)	5,999	10,798
R102	Briese Focus 96 HMI	贝尔莎 96 HMI 延续光 (含 96 的伞、柔光布、2500W HMI 灯泡和 Ballast 300 HZ)	6,999	12,598
R103	Briese Focus 115 HMI	贝尔莎 115 HMI 延续光 (含 115 的伞、柔光布、2500W HMI 灯泡和 Ballast 300 HZ)	8,350	13,360
R104	Briese Focus 140 HMI	贝尔莎 140 HMI 延续光 (含 140 的伞、柔光布、2500W HMI 灯泡和 Ballast 300 HZ)	8,650	13,840
R105	Briese Focus 180 HMI	贝尔莎 180 HMI 延续光 (含 180 的伞、柔光布、4000W HMI 灯泡和 Ballast 300 HZ)	8,999	16,198
R106	Briese Focus 220 HMI	贝尔莎 220 HMI 延续光 (含 220 的伞、柔光布、4000W HMI 灯泡和 Ballast 300 HZ)	9,999	17,998

 Dedolight	Fluorescent	滴度光 精巧点光源	1day(天)	2days(天)
R201	Dedolight DLH650 + DLDIM1000	滴度光 DLH650 钨丝卤素灯头 + DLDIM1000 套装	380	608
R202	Dedolight DLH400D + DEB400D	滴度光 DLH400D 日光灯头 + DEB400D 无闪烁安定器 套装	500	800
R203	Dedolight DLH4 + DT24-1	滴度光 DLH4 钨丝卤素灯头 + DT24-1 电源供应器 套装	250	400
R204	Dedolight DLH650	滴度光 DLH650 钨丝卤素灯头 (需连 DLDIM1000 一齐用)	300	480
R205	Dedolight DLH400D	滴度光 DLH400D 日光灯头 (需连 DEB400D 一齐用)	300	480
R206	Dedolight DLH4	滴度光 DLH4 钨丝卤素灯头 (需连 DT24-1 一齐用)	180	288
R207	Dedolight DEB400D	滴度光 DEB400D 无闪烁安定器 (用于 DLH400D)	200	320
R208	Dedolight DT24-1	滴度光 DT24-1 电源供应器 (用于 DLH4)	80	128
R209	Dedolight DLDIM1000 (In-Line Electronic Dimmable Power Supply for DLH650)	滴度光 DLDIM1000 电源明暗调节器 (用于 DLH650)	100	160
R210	Dedolight 12-4	滴度光 DT12-4 电源供应器	420	672
R211	Dedolight DLED2-BI	滴度光 DLED 2 双色温室外套装 (20W 含电池)	250	400
R212	Dedolight DLED3-BI	滴度光 DLED 3 双色温 室内 / 室外套装 (40W)	400	640
R213	Dedolight DLD4-BI+DT4-BI	滴度光 DLED 4 双色温 (40W, 含明暗调节变压器)	300	480
R214	Dedolight DLD4-BI+DT4-BI-BAT	滴度光 DLED 4 双色温 室外套装 (40W, 含电池、室外明暗调节变压器)	300	480
R215	Dedolight DLED7-BI+DT7-BI	滴度光 DLED 7 双色温 室内套装 (80W, 含明暗调节变压器)	480	768
R216	Dedolight DLED7-BI+DT7-BI-BAT	滴度光 DLED 7 双色温 室外套装 (80W, 含电池、室外明暗调节变压器)	480	768
R217	Dedolight DLED9-BI+DT9-BI	滴度光 DLED 9 双色温 室内套装 (90W, 含明暗调节变压器)	490	784
R218	Dedolight DLED9-BI+DT9-BI-BAT	滴度光 DLED 9 双色温 室外套装 (90W, 含电池、室外明暗调节变压器)	490	784
R219	Dedolight DLED12-BI-DMX	滴度光 DLED 12 双色温 (225W, 含带 DMX 明暗调节器)	800	1280

 Aladdin	Fluorescent	阿拉丁 可弯曲面光源	1day(天)	2days(天)
R301	Aladdin BI-Flex 50	阿拉丁 双色温可弯曲软光屏 50W(30cmX30cm)	280	448
R302	Aladdin BI-Flex 100	阿拉丁 双色温可弯曲软光屏 100W(30cmX60cm)	520	832
R303	Aladdin BI-Flex 200	阿拉丁 双色温可弯曲软光屏 200W(30cmX120cm)	780	1,248
R304	Battery for Aladdin	国产电池 可配套阿拉丁使用	100	160

租用条款

Rental Terms

为维护双方利益，根据相关法律、法规，双方在平等、自愿、公平、诚实信用的基础上，耐索数码科技有限公司与客户就器材出租业务服务的相关事宜达成如下协议：

- 所有器材及场地租用者必须遵守本公司租凭守则，所有器材及场地要以恰当方式使用，必须以出租时的状态交还。
- 租凭器材的价格是按一天计算（二十四小时）。由借方领取器材时开始，以二十四小时为一天计算，星期日和公众假期同价。
- 所有租凭器材必须支付器材等价值押金或抵押有效证件。因承租者疏忽、被窃或不合理使用、看管而对器材及场地产生的遗失和损坏，全部由承租者负责。
- 出租器材只能由承租者退还，不接受第三者代办，有效证件只退还给当事人。
- 如雇用本公司技术人员，根据工作范围需支付相应人员工资，超出八小时部分需支付加班费用，100元/小时。不租用器材，只雇用公司技术人员，人员费用为1000元/天（按八小时算）
- 所有器材及场地均以良好状态出租并需以同等状况退还。因损坏而需做出维修均由承租者负责，如器材损坏至不能修理，承租者全额赔偿。闪光灯闪管为持续性损耗品，如在出租过程中出现爆裂，承租人承担产品市场价70%的赔偿额度。所有用电池的的设备在租借过程中提供可充电电池供免费使用，所有出租器材的运送费用，均由承租者负责。
- 承租后一切与器材或场地使用以外的纠纷，本公司均不负责。所有器材离开公司前都会按承租者要求当面进行检查及测试，并签字确认，出租之后的一切责任，均由承租人负责。
- 所有器材及场地的选用均以承租人的意愿决定，本公司提供准确的客观性数据供参考，对器材或场地未能达到预定效果，本公司不作出保证及承担责任。也不对使用器材或场地时发生的意外负责。
- 如未按原状态退还的器材需作广泛的清洁，承租者须酌情支付清洁费用。
- 逾时退还器材会加收逾时费用。借方要延迟退还器材，如预早电话通知我方，可享有多两小时的额外宽限时间。借方延迟退还器材，将会被加收多一日租金，但以八折计算。要视乎所租器材的预订租用情况，借方可延长租用器材时间。
- 所有款项需在租借结束当天全数付清。
- 所有报价均不包含税金，开票税金另计；本公司保留修改此协议的一切解释权。
- 租用器材的价钱，可租用的时间及租用条款如有任何改变，将不会另行通知。

Daily Rate counts as exactly 24 hours. Monday to Sunday. Start from picking up the equipments.

Late return

2 hours of grace period will be given upon a notification phone call in advance.

Late return will be charged as an additional days rental. 20% off daily rate.

Extension of rental period is subject to availability

Please reserve your equipment well in advance. Since all materials are thoroughly checked before leaving our premises, you will avoid delay by giving us prior notice.

All rentals are subject to a deposit equivalent to full value of the equipment.

Deposit can be paid by company cheques, credit cards or cash.

For rental of digital backs, customer should

- 1) Deposit at the full value of the digital back, AND
- 2) Hire a digital assistance personnel.

Acceptance of your deposit DOES NOT constitute an offer by Nexor Digital Photography Technology Ltd. to sell the equipment for the amount of the deposit.

Rental charge should be paid in advance and no refund for early return.

All rental equipment is carefully checked to be in good operating condition when it leaves our premises. In the event of equipment problems, Nexor Digital Photography Technology Ltd.

should be notified immediately. Please note that any failure or problem which is not reported BEFORE the rental is returned may be billed at the daily rate plus any repair charges, if applicable. Any equipment needing extended cleaning or repair time may be billed to the hirer for loss of rental.

Prices, availability and rental terms are subject to change without further notice.

香港
电话：852-2517 2308
传真：852-2547 5307
电邮：infohk@nexor.hk
地址：香港皇后大道中 79-83 号万兴商业大厦 14 楼

Hong Kong
Tel: +852-2517 2308
Fax: +852-2547 5307
Email: infohk@nexor.hk
Add: 14/F, Man Hing Commercial BLD, 79-83 Queens Road, Central, Hong Kong

广州
电话：+86 020-8348 8181
传真：+86 020-8348 8452
电邮：infogz@nexor.cn
地址：广州市越秀区麓苑路 42 号 2 栋 101 室

Guangzhou
Tel: +86-20-8348 8181
Fax: +86-20-8348 8452
Email: infogz@nexor.cn
Add: Room.101, Block 2, 42 Lu Yuan Road Guangzhou, China,

北京
电话：+86 010-8586 1880
传真：+86 010-8598 9297
电邮：infobj@nexor.cn
地址：北京市朝阳区团结湖东里 12 号团结公寓写字楼 205 室

Beijing
Tel: +86-10-8586 1880
Fax: +86-10-8598 9297
Email: infobj@nexor.cn
Add: Room 205 Tuanjie Apartment NO.12 Tuan Jie Hu Dong Li Chao Yang District Beijing, China

上海
电话：+86 021-5238 2115
传真：+86 021-5238 2116
电邮：infosh@nexor.cn
地址：上海市武定西路 1288 号海影大厦 306 室

Shanghai Branch
Tel: +86-21-5238 2115
Fax: +86-21-5238 2116
Email: infosh@nexor.cn
Add: Address: Room.301, Hai Ying Building 1288 Wu Ding Xi Road, Shanghai, China

Thank you for contracting us.

we will prepare as much as we can
for you, for your targets

